


7 Au village de Puy Grenier, à la première maison, tourner à droite et emprunter un chemin enherbé jusqu'à la route. La prendre à gauche puis 20m après, tourner à droite pour prendre le sentier en direction des bois.


 *Puy Grenier tire sa signification du mot Puy qui veut dire mont, butte. Ce hameau possédait des vestiges préhistoriques et gallo-romains. Autrefois la montagne était cultivée. On y produisait du seigle.*

8 A la première bifurcation, continuer sur le chemin principal à gauche. Au croisement suivant, prendre le sentier à droite. Au carrefour suivant en T, prendre à droite devant un gros hêtre, et continuer tout droit entre deux murettes.

9 Au village du Savary, prendre la route à droite et traverser le village. Continuer cette route jusqu'au village de Rousseix et poursuivre sur la route en direction de Blond.

 *Le Savary est une variante de Savaric ancien nom de baptême d'origine germanique. Rousseix qui signifie roux tire son nom de la teinte dominante du sol.*

10 A la croix, laisser la route et prendre le sentier en face, qui passe à côté d'un étang. Poursuivre et passer le ruisseau d'Oscul, puis rejoindre la route. La traverser et prendre en face celle qui longe le cimetière. Arrivé à l'église, redescendre vers le champ de foire, point de départ du circuit.

 *Blond à l'époque gallo-romaine, s'appelait Blato-Mago, qui signifie marché au blé.*



Entre le village de Villerajouze et Blond se dressent à droite et non loin de la route, les rochers de Puychaud (le site est flêché). Il s'agit d'énormes blocs erratiques, qui attirent depuis longtemps les curieux, et marquent la limite entre langue d'oc et langue d'oïl (plaque dédiée à F. Mistral). En continuant à gravir la colline, on rencontre les vestiges d'un vieux mur de pierres que l'on enjambe facilement. Le dolmen se trouve environ 40 m plus loin sur la droite. Des fouilles récentes ont mis au jour un important matériel céramique et lithique néolithique, mais l'intérêt principal de ce monument est qu'il a conservé la presque totalité du tumulus qui le recouvrait.

Source CDT87

En chemin :

- Les rochers de Puychaud, petit patrimoine (fontaine Saint-Martin derrière l'église dans le bourg, lavoir, puits, croix) ;
- Le château de Maillofray, le bourg de Blond et son église fortifiée ;
- Traversée de hameaux et villages anciens ;
- Tourbière près de Pioffret, forêts et étangs.

Ne pas jeter sur la voie publique

HEBERGEMENT / RESTAURATION

Informations et brochures disponibles
à l'Office de Tourisme du Haut Limousin à Bellac
Contact : 05 55 68 12 79
et sur le site www.tourisme-hautevienne.com

POUR RANDONNER FACILE

N'oubliez pas : un petit ravitaillement, de l'eau, des chaussures adaptées, un vêtement de pluie.
Pensez à emporter vos déchets, et à refermer les barrières derrière vous.
Ne partez jamais sans avoir indiqué le lieu de votre randonnée.
Respectez la faune et la flore. Ne faites pas de feu.
Évitez toutes dégradations des chemins et de leurs abords.
Ce chemin a été conçu prioritairement pour la pratique de la randonnée pédestre. Il est également ouvert aux autres usagers sous leurs responsabilités (cavaliers, VTT, ...).
Météo : 08 99 71 02 87 - Secours : 18 ou 112

www.randonnee-hautevienne.com

Vous pouvez consulter et télécharger gratuitement l'itinéraire de votre choix à partir du site www.randonnee-hautevienne.com et déposer un avis concernant le circuit (problème ou suggestion) en cliquant sur l'onglet "signaler un problème sur un circuit" ou en téléphonant au 05 55 79 04 04.



conseil
général

HAUTE-VIENNE
la solidarité, un choix

Cette fiche randonnée a été financée par le
Conseil général de la Haute-Vienne
dans le cadre de sa politique en faveur de la randonnée.



BLOND
Des villages en pays d'oc
13 km - 3 h 15

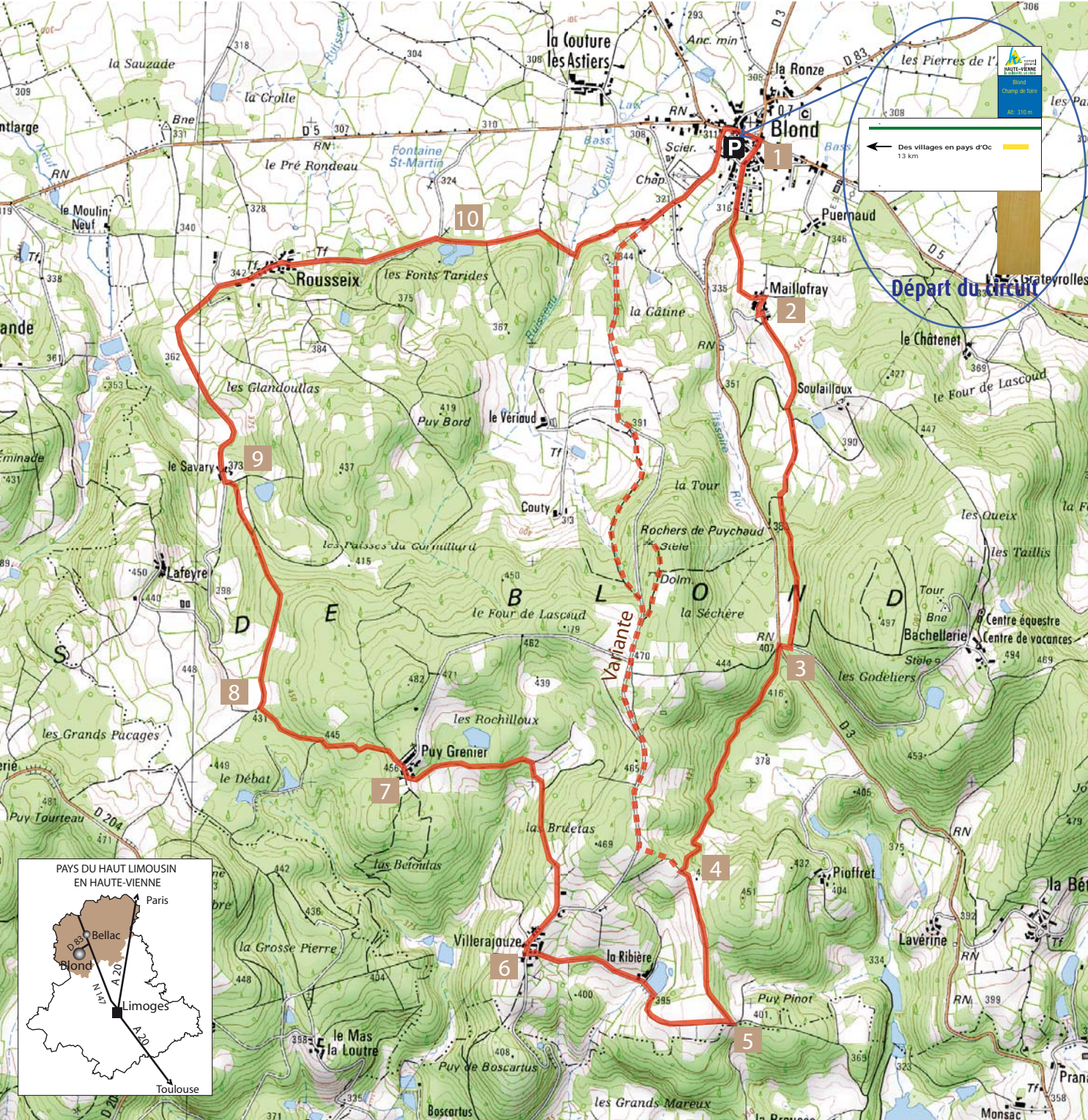
Variante : 8 km - 2 h 00

crédit photo : CDT

Tous nos chemins mènent à vous
www.randonnee-hautevienne.com



PAYS DU HAUT-LIMOUSIN



Info pratique

Accès : à 45 min de Limoges. Prendre la RN147 en direction de Poitiers. Dans Berneuil tourner à gauche et prendre la RD83.

Départ : parking au Champ de foire.

Durée	Longueur	Balissage	Niveau	Dénivelé
3 h 15	13 km	jaune	moyen	240 m

Les pratiques possibles

Continuité d'itinéraire
 Mauvaise direction
 Changement de direction

Itinéraire

- Prendre la RD3 en direction de Cieux. Juste avant le panneau de sortie de Blond, prendre le sentier à gauche. Continuer jusqu'au village de Mailloufray.

Mailloufray tire son origine des fabriques de tissus appelées Maillerie, du nom de maille.
- Traverser le village par la droite (château, fontaine et croix à droite). Se diriger vers une allée rectiligne puis un sentier. Continuer sur votre droite puis poursuivre sur le sentier. Arrivé sous la ligne haute tension, prendre le petit sentier à droite et poursuivre jusqu'à la route.
- Traverser la RD3 et prendre en face le sentier qui part sur la gauche. Continuer tout droit en suivant un petit muret de pierres sèches.
- Après une montée, prendre le chemin à gauche puis poursuivre tout droit.

Variante : prendre à droite le sentier et rejoindre la route, la prendre à droite. Au sommet, un petit sentier à droite conduit au dolmen et aux Rochers de Puychaud. Reprendre la route à gauche puis le chemin qui redescend à travers bois vers la route laissée un peu plus haut. Continuer sur cette route et redescendre vers Blond. Passer à côté du cimetière et rejoindre le point de départ.
- Prendre à droite un chemin plus large et profiter de superbes points de vue. En arrivant à l'étang de la Ribière, tourner à gauche, passer la chaussée et suivre la route jusqu'au village de Villerajouze.

Villerajouze signifie ferme, domaine
- A la dernière maison, quitter la route pour prendre à gauche un sentier qui monte. Trois bifurcations se succèdent : prendre le sentier partant sur la droite pour les deux premières puis le sentier à gauche pour la dernière.